



Kunde
Projekt
Bearbeiter

Gehäuse-Radialventilator, einseitig saugend, TYP GERV-MD-.....-R-...., riemengetriebene Ausführung, mit Fußmotor B3 auf gemeinsamen stabilem Grundrahmen, Wellenlagerung mit Stehlagern aus Grauguss in geteilter Ausführung, geschweißte, verstärkte Gehäuse-Konstruktion, lackiert RAL 5019, capriblau, Hochleistungs-Radiallaufrad mit rückwärts gekrümmten Schaufeln, geschweißt, lackiert RAL 5019, statisch und dynamisch gewuchtet, Wuchtgüte G 2,5 nach DIN ISO 1940, statisch und dynamisch gewuchtet, Wuchtgüte G 2,5 nach DIN ISO 1940,

Ventilatorart	GERV-MD-R-355-5.5/2/50			
	Einheit	Daten am Betriebspunkt	2. Betriebspunkt	3. Betriebspunkt
Volumenstrom	m ³ /h	5802	5500	5000
Normvolumenstrom bei Dichte=1,293 kg/Nm ³	Nm ³ /h	5407	5126	4660
totale Ventilatorrunderhöhung	Pa	1967	2288	2371
statische Ventilatorrunderhöhung	Pa	1870	2200	2300
Luftdichte	kg/m ³	1.205		
Temperatur	°C	20		
Höhe über NN	m	0		
Drehzahl	1/Min	2915	3036	3015
Wellenleistung	kW	3.81	4.27	4.10
totaler Wellenwirkungsgrad	%	83.2	81.8	80.2
statischer Wellenwirkungsgrad	%	79.1	78.6	77.8
Wirkleistung	kW	4.50	5.05	4.85
Anschlussmaß D Saugseite	mm	355		
Anschlussmaße B x H Druckseite	mm	317.0 x 402.0		

Motordaten

Fabrikat	Siemens	Bauform	B3
Baugröße	132 S	Gewicht	43.0 Kg
Nennleistung	5.5 kW	Wirkungsgrad	84.5 %
Nennfrequenz	50 Hz	Nenn Drehzahl	2915 1/Min
Nennstrom	11.10 A	Nennspannung	Δ/Y 400/690 V
Schutzart	IP 55	Wärmeklasse	F
SPM-Bohrungen	keine	Kaltleiter	1x3
FU-Betrieb	Ja		

Schalldaten

		Saugseite	Druckseite
Schallleistung unbewertet	dB	100.8	104.4
Schallleistung A-Bewertet	dB(A)	94.4	97.8
Schalldruck unbewertet in 5.0 m	dB	78.8	82.5
Schalldruck A-Bewertet in 5.0 m	dB(A)	72.5	75.9



Kunde
Projekt
Bearbeiter

Gehäuse-Radialventilator, einseitig saugend, TYP GERV-SHD-.....-R-.....,
riemengetriebene Ausführung,
mit Fußmotor B3 auf gemeinsamen stabilem Grundrahmen,
Wellenlagerung mit Stehlagern aus Grauguss in geteilter Ausführung,
geschweißte, verstärkte Gehäuse-Konstruktion, lackiert RAL 5019, capriblau,
Hochleistungs-Radiallaufrad mit rückwärts gekrümmten Schaufeln, geschweißt, lackiert RAL 5019,
statisch und dynamisch gewuchtet, Wuchtgüte G 2,5 nach DIN ISO 1940,

Ventilatorart	GERV-SHD-R-400-7.5/4/50			
	Einheit	Daten am Betriebspunkt	2. Betriebspunkt	3. Betriebspunkt
Volumenstrom	m ³ /h	6365	5500	5000
Normvolumenstrom bei Dichte=1,293 kg/Nm ³	Nm ³ /h	5932	5126	4660
totale Ventilatorrunderhöhung	Pa	2370	2289	2373
statische Ventilatorrunderhöhung	Pa	2251	2200	2300
Luftdichte	kg/m ³	1.205		
Temperatur	°C	20		
Höhe über NN	m	0		
Drehzahl	1/Min	1455	1418	1438
Wellenleistung	kW	5.28	4.53	4.39
totaler Wellenwirkungsgrad	%	79.3	77.1	75.0
statischer Wellenwirkungsgrad	%	75.3	74.1	72.6
Wirkleistung	kW	6.03	5.18	5.02
Anschlussmaß D Saugseite	mm	400		
Anschlussmaße B x H Druckseite	mm	315.0 x 400.0		

Motordaten

Fabrikat	Siemens	Bauform	B3
Baugröße	132 M	Gewicht	56.0 Kg
Nennleistung	7.5 kW	Wirkungsgrad	87.5 %
Nennfrequenz	50 Hz	Nenn Drehzahl	1455 1/Min
Nennstrom	15.10 A	Nennspannung	Δ/Y 400/690 V
Schutzart	IP 55	Wärmeklasse	F
SPM-Bohrungen	keine	Kaltleiter	1x3
FU-Betrieb	Ja		

Schalldaten

		Saugseite	Druckseite
Schallleistung unbewertet	dB	101.4	105.3
Schallleistung A-Bewertet	dB(A)	93.1	97.0
Schalldruck unbewertet in 5.0 m	dB	79.5	83.4
Schalldruck A-Bewertet in 5.0 m	dB(A)	71.2	75.1



Kunde
Projekt
Bearbeiter

Gehäuse-Radialventilator, einseitig saugend, TYP GERV-ND-.....-R-....,
riemengetriebene Ausführung,
mit Fußmotor B3 auf gemeinsamen stabilem Grundrahmen,
Wellenlagerung mit Stehlagern aus Grauguss in geteilter Ausführung,
geschweißte, verstärkte Gehäuse-Konstruktion, lackiert RAL 5019, capriblau,
Hochleistungs-Radiallaufrad mit rückwärts gekrümmten Schaufeln, geschweißt, lackiert RAL 5019,

Ventilatorotyp	GERV-ND-R-400-5.5/2/50			
	Einheit	Daten am Betriebspunkt	2. Betriebspunkt	3. Betriebspunkt
Volumenstrom	m ³ /h	5751	5500	5000
Normvolumenstrom bei Dichte=1,293 kg/Nm ³	Nm ³ /h	5360	5126	4660
totale Ventilatorrunderhöhung	Pa	1933	2285	2371
statische Ventilatorrunderhöhung	Pa	1838	2200	2300
Luftdichte	kg/m ³	1.205		
Temperatur	°C	20		
Höhe über NN	m	0		
Drehzahl	1/Min	2915	3123	3161
Wellenleistung	kW	3.91	4.60	4.55
totaler Wellenwirkungsgrad	%	78.8	75.8	72.3
statischer Wellenwirkungsgrad	%	74.9	72.9	70.1
Wirkleistung	kW	4.63	5.45	5.38
Anschlussmaß D Saugseite	mm	400		
Anschlussmaße B x H Druckseite	mm	317.0 x 402.0		

Motordaten

Fabrikat	Siemens	Bauform	B3
Baugröße	132 S	Gewicht	43.0 Kg
Nennleistung	5.5 kW	Wirkungsgrad	84.5 %
Nennfrequenz	50 Hz	Nenn Drehzahl	2915 1/Min
Nennstrom	11.10 A	Nennspannung	Δ/Y 400/690 V
Schutzart	IP 55	Wärmeklasse	F
SPM-Bohrungen	keine	Kaltleiter	1x3
FU-Betrieb	Ja		

Schalldaten		Saugseite	Druckseite
Schalleistung unbewertet	dB	99.6	103.2
Schalleistung A-Bewertet	dB(A)	93.2	96.6
Schalldruck unbewertet in 5.0 m	dB	77.6	81.3
Schalldruck A-Bewertet in 5.0 m	dB(A)	71.3	74.7



Kunde
Projekt
Bearbeiter

Gehäuse-Radialventilator, einseitig saugend, TYP GERV-XHD-.....-R-.....,
riemengetriebene Ausführung,
mit Fußmotor B3 auf gemeinsamen stabilem Grundrahmen,
Wellenlagerung mit Stehlagern aus Grauguss in geteilter Ausführung,
geschweißte, verstärkte Gehäuse-Konstruktion, lackiert RAL 5019, capriblau,
Hochleistungs-Radiallaufrad mit rückwärts gekrümmten Schaufeln, geschweißt, lackiert RAL 5019,
statisch und dynamisch gewuchtet, Wuchtgüte G 2,5 nach DIN ISO 1940,

Ventilatorart	GERV-XHD-R-355-5.5/4/50			
	Einheit	Daten am Betriebspunkt	2. Betriebspunkt	3. Betriebspunkt
Volumenstrom	m ³ /h	6159	5500	5000
Normvolumenstrom bei Dichte=1,293 kg/Nm ³	Nm ³ /h	5740	5126	4660
totale Ventilatorrunderhöhung	Pa	2286	2344	2421
statische Ventilatorrunderhöhung	Pa	2107	2200	2300
Luftdichte	kg/m ³	1.205		
Temperatur	°C	20		
Höhe über NN	m	0		
Drehzahl	1/Min	1455	1439	1438
Wellenleistung	kW	4.90	4.41	4.14
totaler Wellenwirkungsgrad	%	79.8	81.2	81.2
statischer Wellenwirkungsgrad	%	73.6	76.3	77.2
Wirkleistung	kW	5.70	5.13	4.81
Anschlussmaß D Saugseite	mm	355		
Anschlussmaße B x H Druckseite	mm	280.0 x 355.0		

Motordaten

Fabrikat	Siemens	Bauform	B3
Baugröße	132 S	Gewicht	45.0 Kg
Nennleistung	5.5 kW	Wirkungsgrad	86.0 %
Nennfrequenz	50 Hz	Nenn Drehzahl	1455 1/Min
Nennstrom	11.40 A	Nennspannung	Δ/Y 400/690 V
Schutzart	IP 55	Wärmeklasse	F
SPM-Bohrungen	keine	Kaltleiter	1x3
FU-Betrieb	Ja		

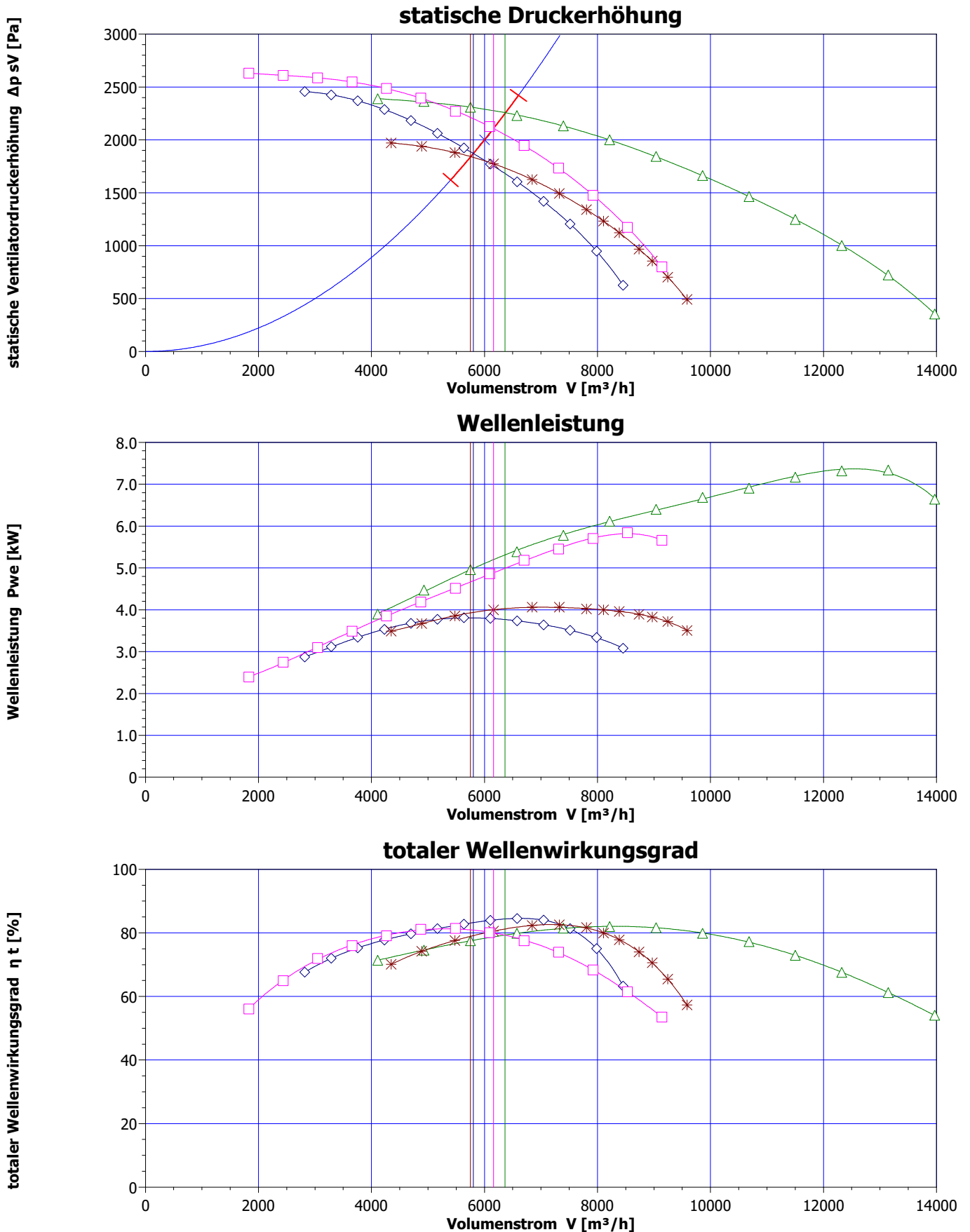
Schalldaten

		Saugseite	Druckseite
Schallleistung unbewertet	dB	101.5	105.4
Schallleistung A-Bewertet	dB(A)	93.2	97.1
Schalldruck unbewertet in 5.0 m	dB	79.5	83.4
Schalldruck A-Bewertet in 5.0 m	dB(A)	71.2	75.1



Ventilator	Volumenstrom	statische Ventilatordruckerhöhung	totale Ventilatordruckerhöhung	Wirkleistung	Wellenleistung	statischer Wellenwirkungsgrad	totaler Wellenwirkungsgrad	Schallleistung unbewertet	Schallleistung unbewertet
	V m ³ /h	Δp sV Pa	Δp tV Pa	Pw kW	Pwe kW	η s %	η t %	LwSS dB	LwDS dB
	-10%								
◇	5393	1995	2079	4.49	3.79	78.7	82.0	100.9	104.6
△	5797	2305	2403	5.69	4.98	74.5	77.7	101.1	105.1
✱	5265	1901	1981	4.49	3.79	73.3	76.4	99.4	103.1
□	5692	2222	2375	5.39	4.63	75.7	81.0	101.5	105.4
	-5%								
◇	5604	1933	2023	4.51	3.81	79.0	82.7	100.9	104.5
△	6083	2278	2386	5.86	5.13	74.9	78.5	101.3	105.2
✱	5517	1874	1961	4.57	3.86	74.3	77.8	99.5	103.2
□	5931	2165	2331	5.55	4.77	74.7	80.4	101.5	105.4
	Betriebspunkt								
◇	5802	1870	1967	4.50	3.81	79.1	83.2	100.8	104.4
△	6365	2251	2370	6.03	5.28	75.3	79.3	101.4	105.3
✱	5751	1838	1933	4.63	3.91	74.9	78.8	99.6	103.2
□	6159	2107	2286	5.70	4.90	73.6	79.8	101.5	105.4
	+5%								
◇	5992	1809	1912	4.50	3.80	79.1	83.7	100.7	104.3
△	6642	2223	2352	6.20	5.42	75.6	80.0	101.5	105.5
✱	5980	1802	1905	4.69	3.96	75.5	79.8	99.6	103.3
□	6370	2045	2236	5.82	5.01	72.2	78.9	101.4	105.3
	+10%								
◇	6172	1749	1858	4.48	3.79	79.1	84.0	100.5	104.2
△	6908	2191	2331	6.34	5.55	75.7	80.5	101.6	105.5
✱	6201	1765	1876	4.74	4.00	75.9	80.7	99.7	103.3
□	6574	1985	2188	5.95	5.12	70.8	78.1	101.4	105.3

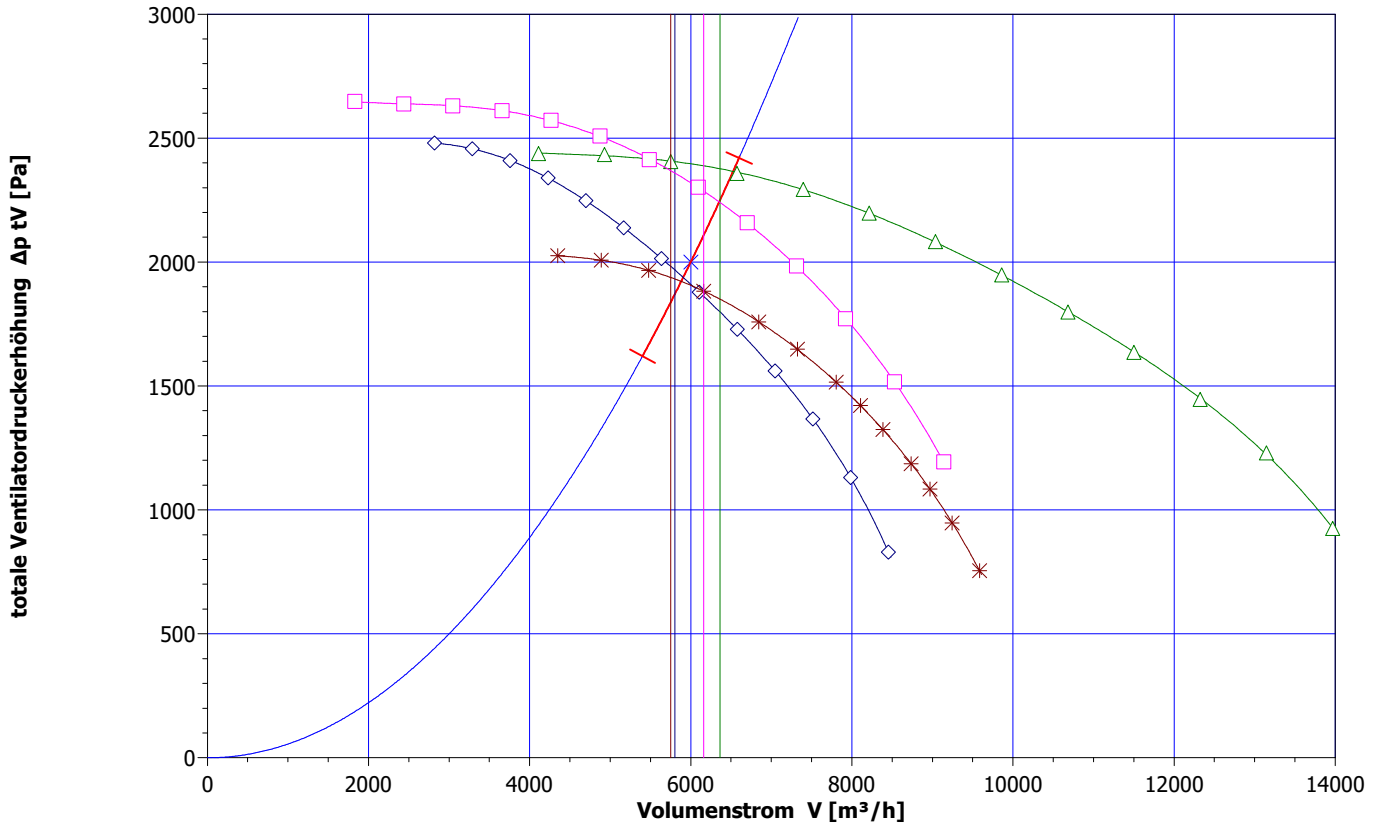
Messnr.	Ventilator typ	V m ³ /h	Δp sV Pa	Pwe kW	η t %	Dichte kg/m ³	D2 Lr mm	B Lr mm	n 1/Min
◇ 6	GERV-MD-R-355-5.5/2/50	5802	1870	3.81	83.2	1.205	430	124	2915
△ 8	GERV-SHD-R-400-7.5/4/50	6365	2251	5.28	79.3	1.205	724	140	1455
✱ 5	GERV-ND-R-400-5.5/2/50	5751	1838	3.91	78.8	1.205	404	125	2915
□ 10	GERV-XHD-R-355-5.5/4/50	6159	2107	4.90	79.8	1.205	724	117	1455



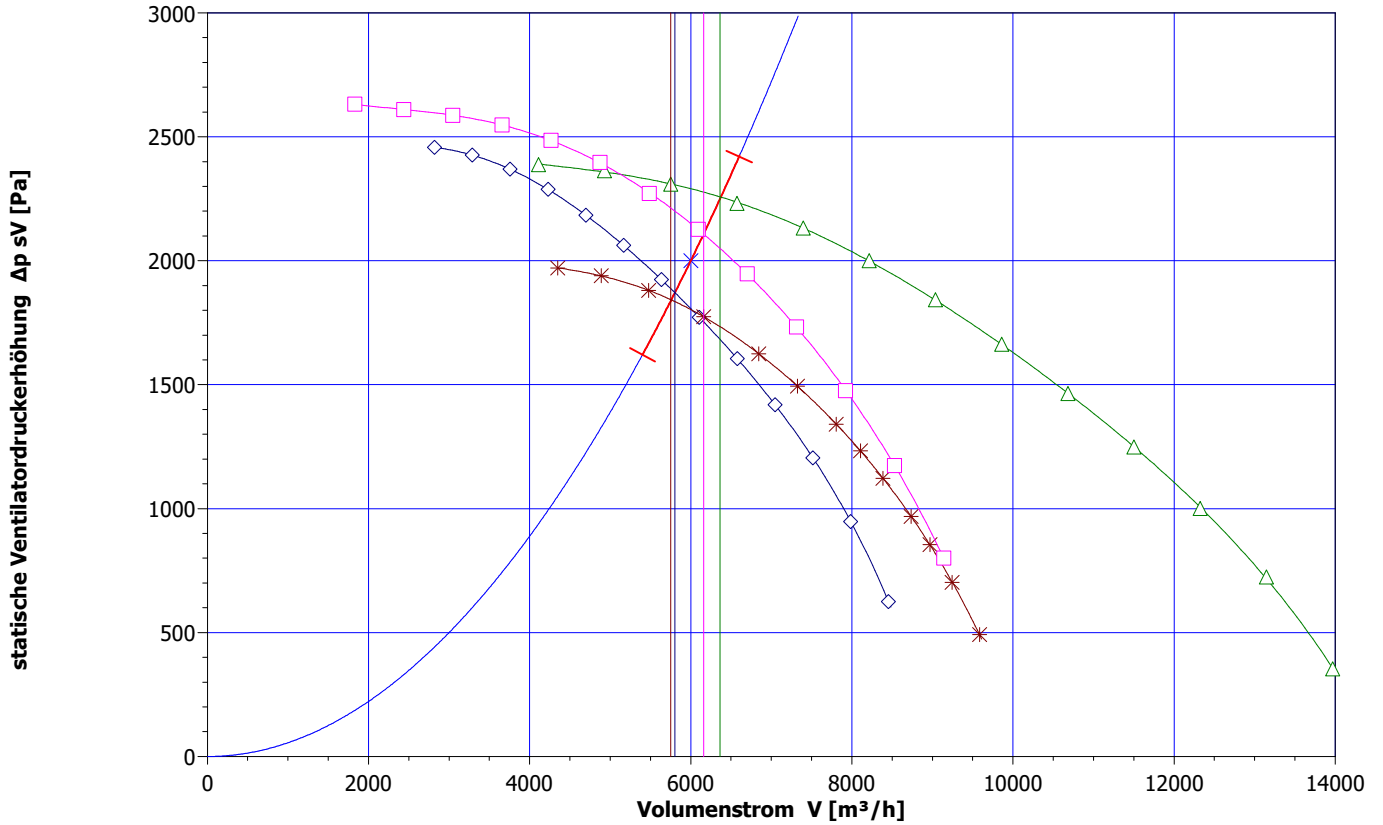
Messnr.	Ventilator typ	V m ³ /h	Δp_{sV} Pa	P_{we} kW	η_t %	Dichte kg/m ³	D2 Lr mm	B Lr mm	n 1/Min
◇ 6	GERV-MD-R-355-5.5/2/50	5802	1870	3.81	83.2	1.205	430	124	2915
△ 8	GERV-SHD-R-400-7.5/4/50	6365	2251	5.28	79.3	1.205	724	140	1455
* 5	GERV-ND-R-400-5.5/2/50	5751	1838	3.91	78.8	1.205	404	125	2915
□ 10	GERV-XHD-R-355-5.5/4/50	6159	2107	4.90	79.8	1.205	724	117	1455



Totaldruck



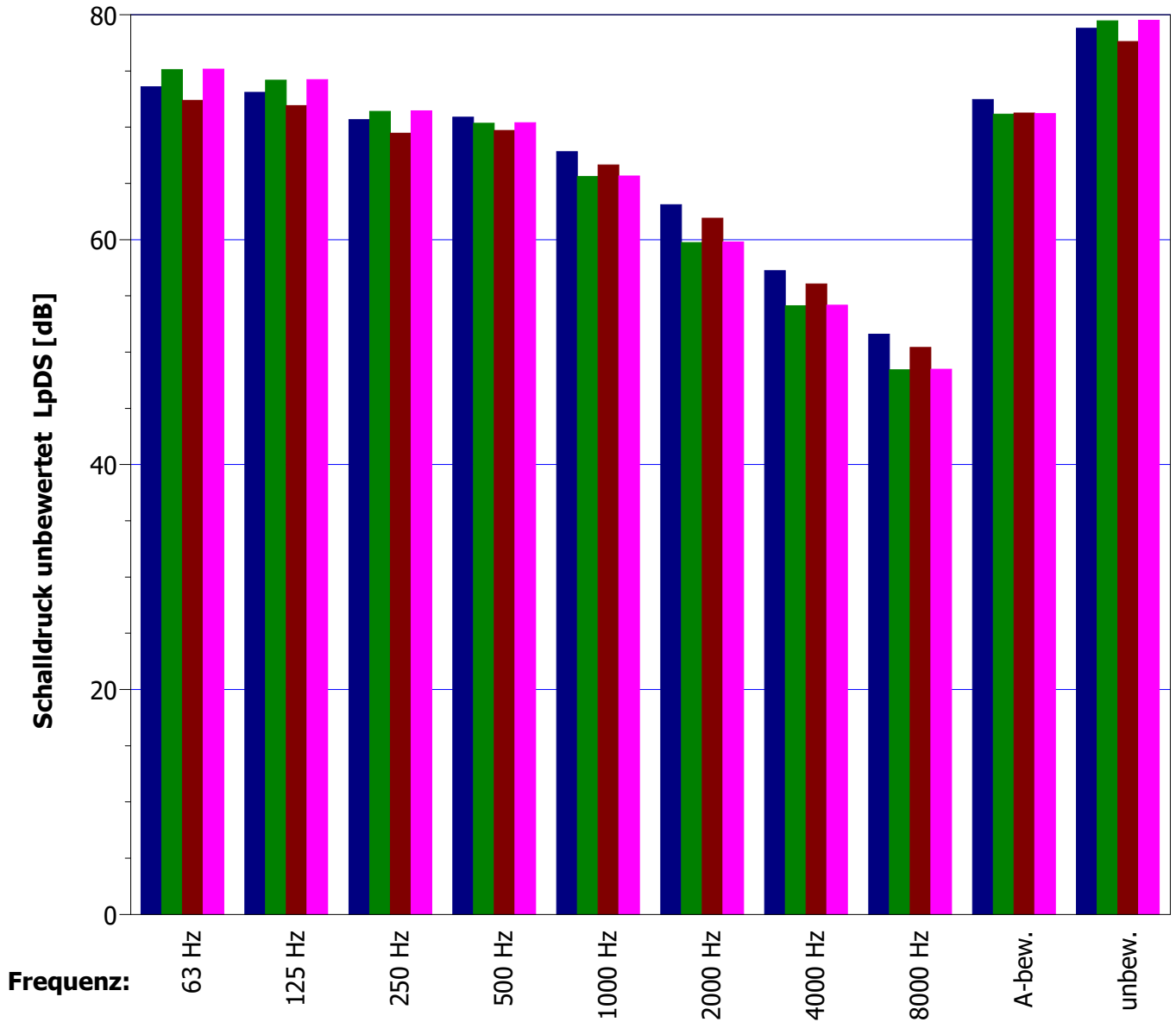
statische Druckerhöhung



Messnr.	Ventilator typ	V m³/h	Δp sV Pa	Pwe kW	η t %	Dichte kg/m³	D2 Lr mm	B Lr mm	n 1/Min
◇ 6	GERV-MD-R-355-5.5/2/50	5802	1870	3.81	83.2	1.205	430	124	2915
△ 8	GERV-SHD-R-400-7.5/4/50	6365	2251	5.28	79.3	1.205	724	140	1455
* 5	GERV-ND-R-400-5.5/2/50	5751	1838	3.91	78.8	1.205	404	125	2915
□ 10	GERV-XHD-R-355-5.5/4/50	6159	2107	4.90	79.8	1.205	724	117	1455



Schalldruckpegel frei ansaugend in 5.0 m Entfernung, im Freifeld ohne Fremdgeräuscheinfluss, jeweils am Betriebspunkt unbewertete Oktavbänder



Frequenz:	63 Hz dB	125 Hz dB	250 Hz dB	500 Hz dB	1000 Hz dB	2000 Hz dB	4000 Hz dB	8000 Hz dB	A-bew. dB	unbew. dB	V m ³ /h	Δp sV Pa
◇	73.6	73.1	70.7	70.9	67.8	63.1	57.3	51.6	72.5	78.8	5802	1870
△	75.1	74.2	71.4	70.3	65.6	59.8	54.1	48.4	71.2	79.5	6365	2251
*	72.4	71.9	69.5	69.7	66.6	61.9	56.1	50.4	71.3	77.6	5751	1838
□	75.2	74.2	71.5	70.4	65.7	59.8	54.2	48.5	71.2	79.5	6159	2107

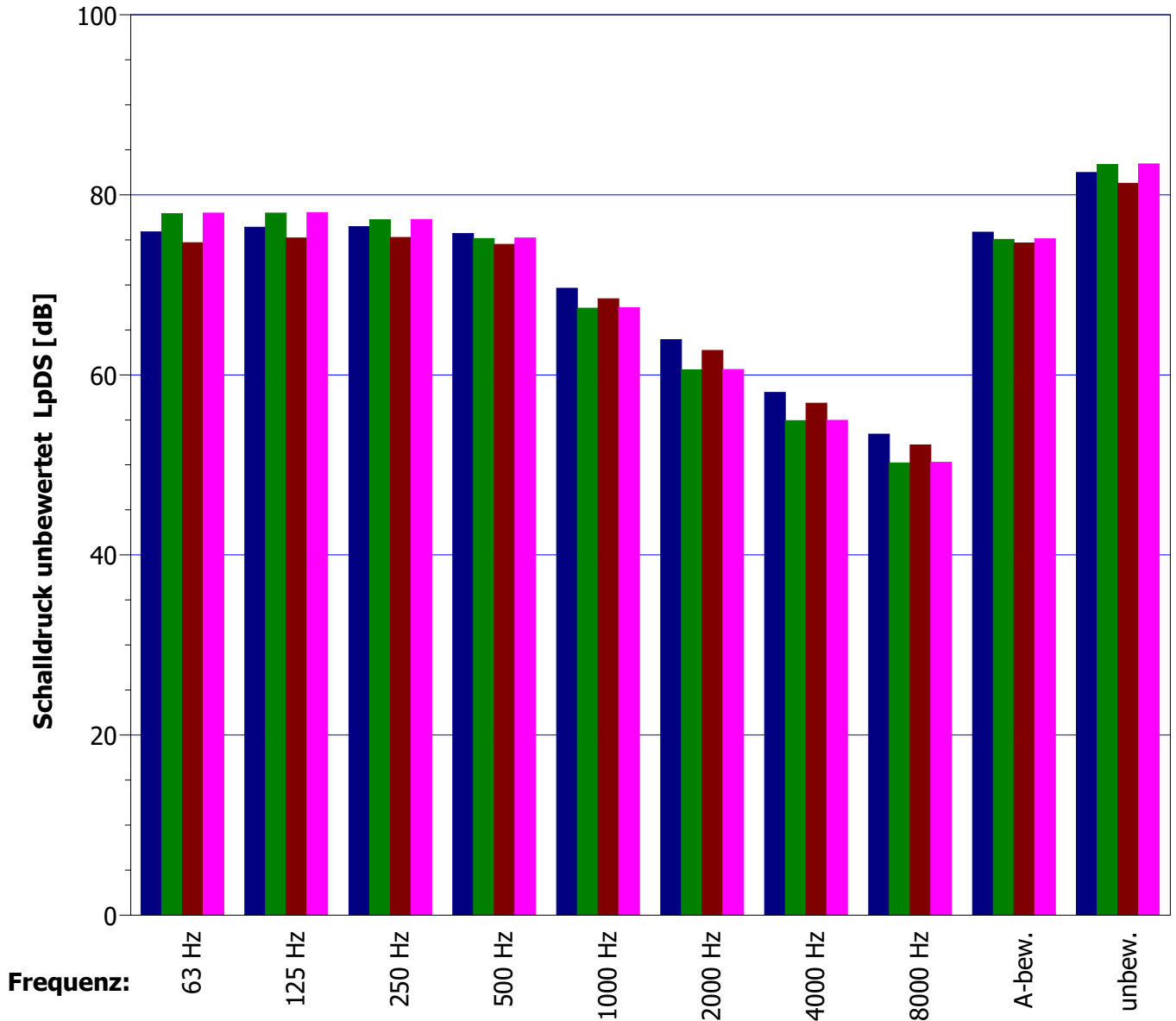
Bemerkung

Schalldruckpegel umgerechnet auf einen Abstand von 5.0 m.

Messnr.	Ventilator typ	V m ³ /h	Δp sV Pa	Pwe kW	η t %	Dichte kg/m ³	D2 Lr mm	B Lr mm	n 1/Min
◇ 6	GERV-MD-R-355-5.5/2/50	5802	1870	3.81	83.2	1.205	430	124	2915
△ 8	GERV-SHD-R-400-7.5/4/50	6365	2251	5.28	79.3	1.205	724	140	1455
* 5	GERV-ND-R-400-5.5/2/50	5751	1838	3.91	78.8	1.205	404	125	2915
□ 10	GERV-XHD-R-355-5.5/4/50	6159	2107	4.90	79.8	1.205	724	117	1455



Schalldruckpegel frei ausblasend in 5.0 m Entfernung, im Freifeld ohne Fremdgeräuscheinfluss, jeweils am Betriebspunkt unbewertete Oktavbänder

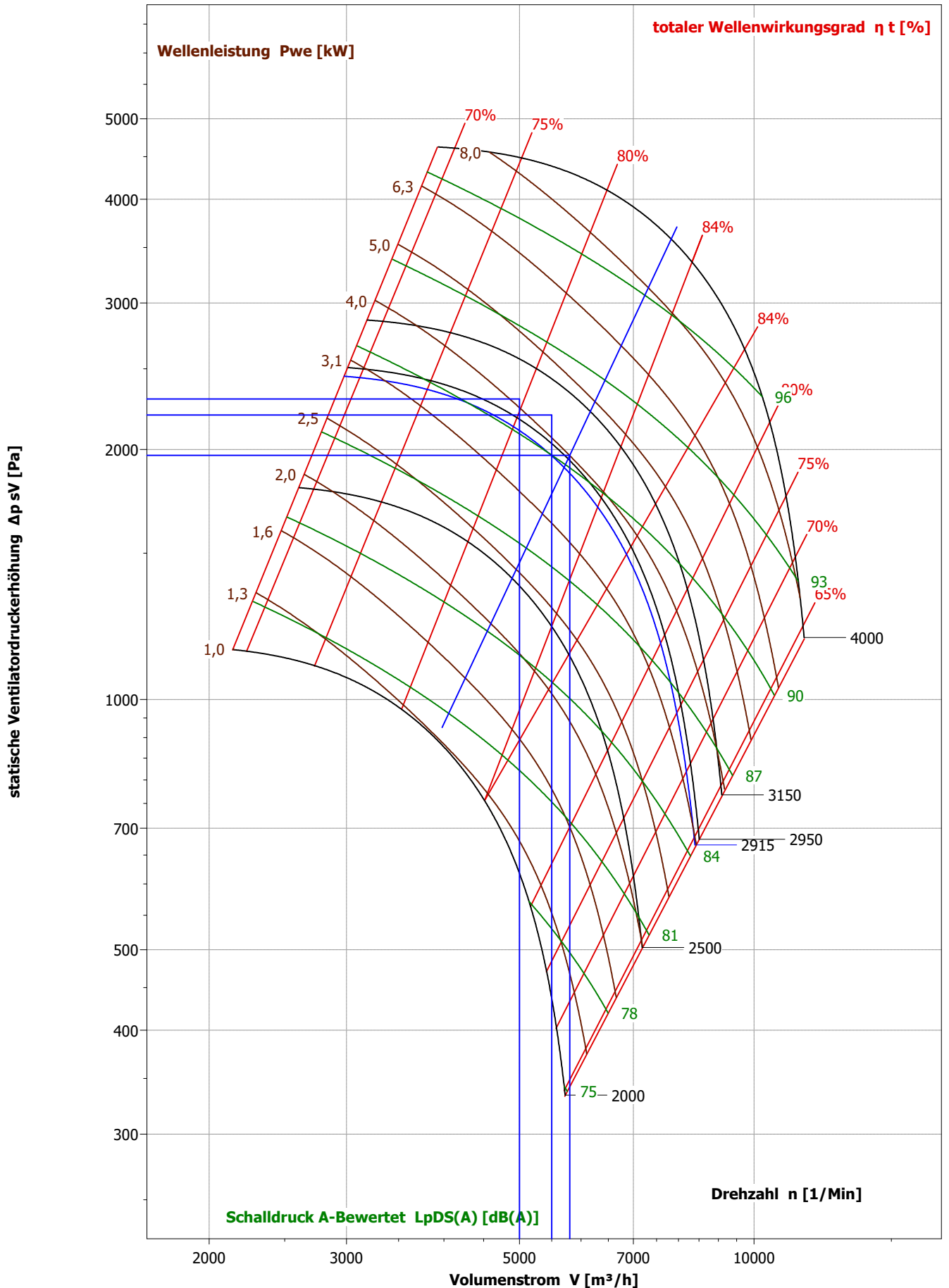


Frequenz:	63 Hz dB	125 Hz dB	250 Hz dB	500 Hz dB	1000 Hz dB	2000 Hz dB	4000 Hz dB	8000 Hz dB	A-bew. dB	unbew. dB	V m ³ /h	Δp sV Pa
◇	75.9	76.4	76.5	75.7	69.6	63.9	58.1	53.4	75.9	82.5	5802	1870
△	77.9	78.0	77.2	75.1	67.4	60.6	54.9	50.2	75.1	83.4	6365	2251
*	74.7	75.2	75.3	74.5	68.4	62.7	56.9	52.2	74.7	81.3	5751	1838
□	78.0	78.0	77.3	75.2	67.5	60.6	55.0	50.3	75.1	83.4	6159	2107

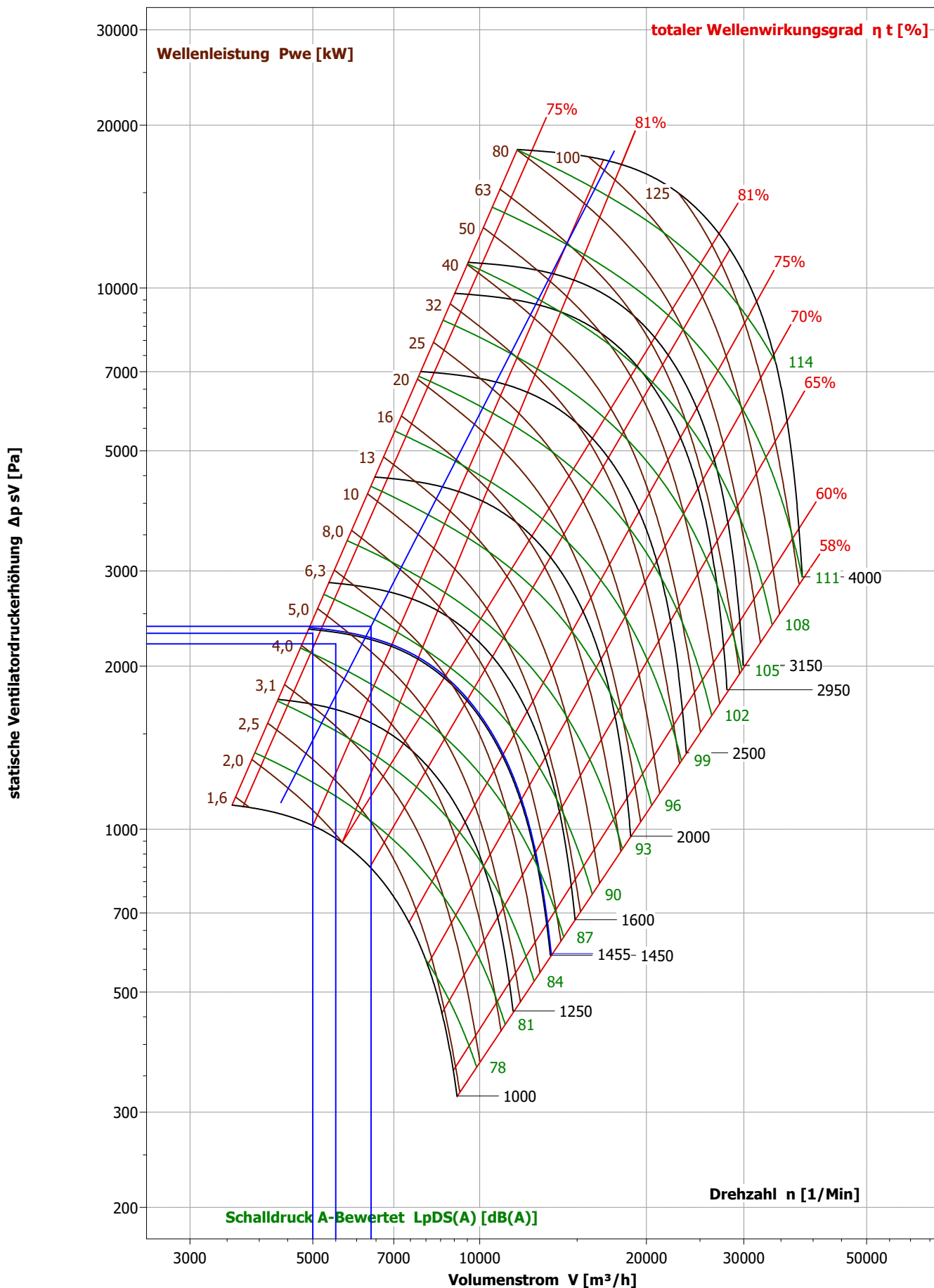
Bemerkung

Schalldruckpegel umgerechnet auf einen Abstand von 5.0 m.

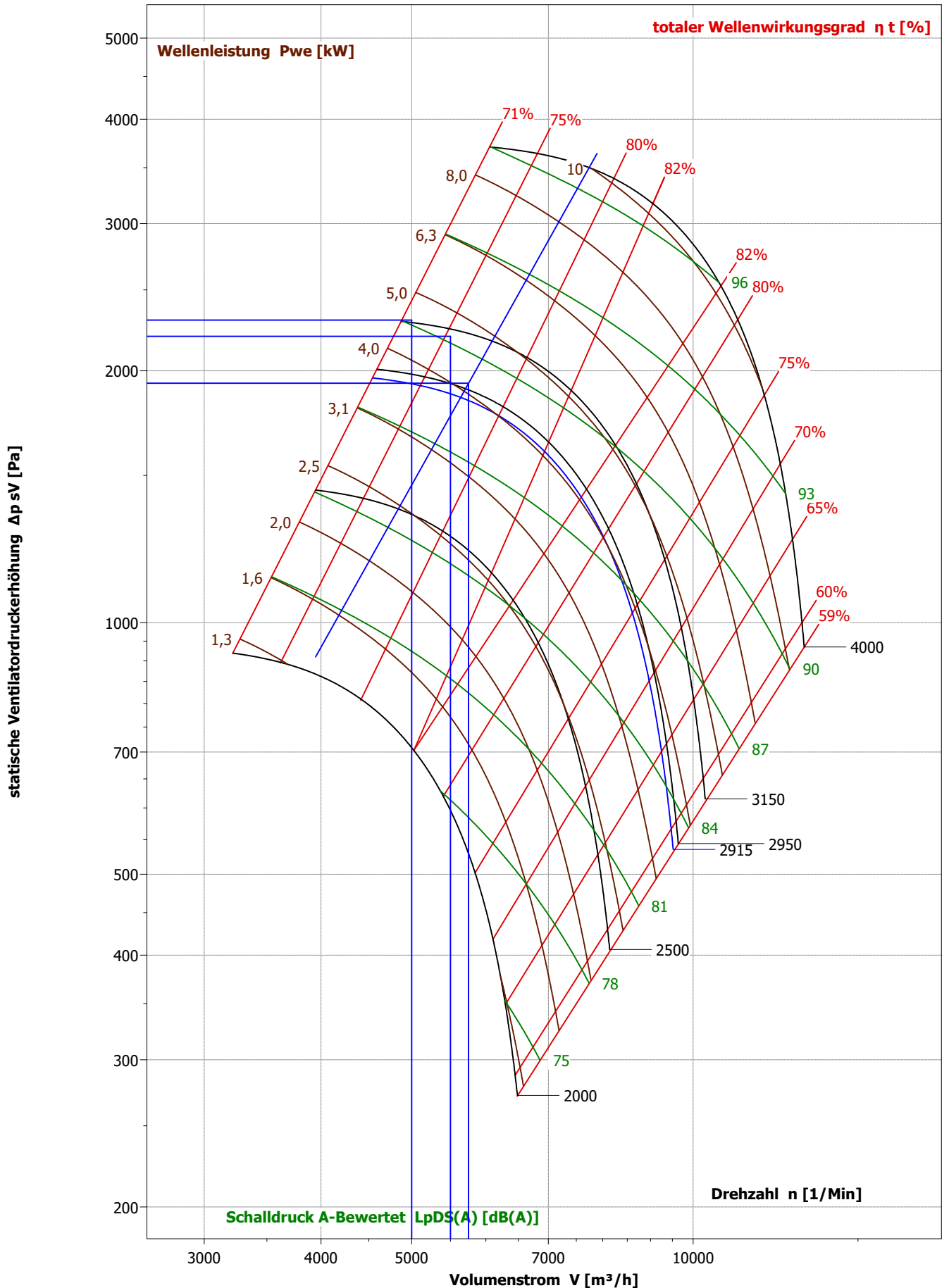
Messnr.	Ventilator typ	V m ³ /h	Δp sV Pa	Pwe kW	η t %	Dichte kg/m ³	D2 Lr mm	B Lr mm	n 1/Min
◇ 6	GERV-MD-R-355-5.5/2/50	5802	1870	3.81	83.2	1.205	430	124	2915
△ 8	GERV-SHD-R-400-7.5/4/50	6365	2251	5.28	79.3	1.205	724	140	1455
* 5	GERV-ND-R-400-5.5/2/50	5751	1838	3.91	78.8	1.205	404	125	2915
□ 10	GERV-XHD-R-355-5.5/4/50	6159	2107	4.90	79.8	1.205	724	117	1455



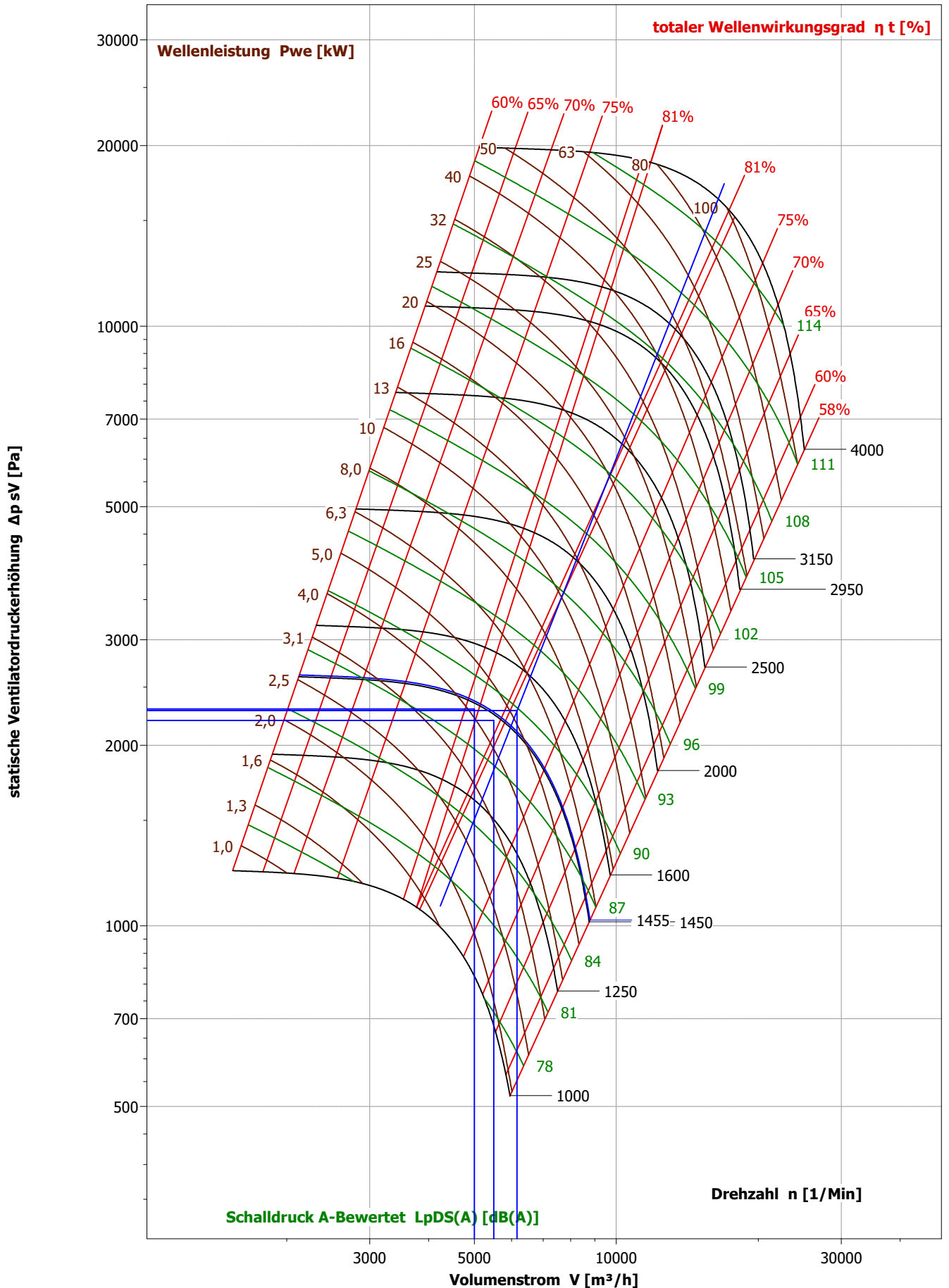
Messnr.	Ventilator typ	V m³/h	$\Delta p sV$ Pa	Pwe kW	ηt %	Dichte kg/m³	D2 Lr mm	B Lr mm	n 1/Min
◇ 6	GERV-MD-R-355-5.5/2/50	5802	1870	3.81	83.2	1.205	430	124	2915
		5000	2300	4.10	80.2				3015
		5500	2200	4.27	81.8				3036



Messnr.	Ventilatortyp	V m³/h	$\Delta p sV$ Pa	Pwe kW	ηt %	Dichte kg/m³	D2 Lr mm	B Lr mm	n 1/Min
△ 8	GERV-SHD-R-400-7.5/4/50	6365	2251	5.28	79.3	1.205	724	140	1455
		5000	2300	4.39	75.0				1438
		5500	2200	4.53	77.1				1418



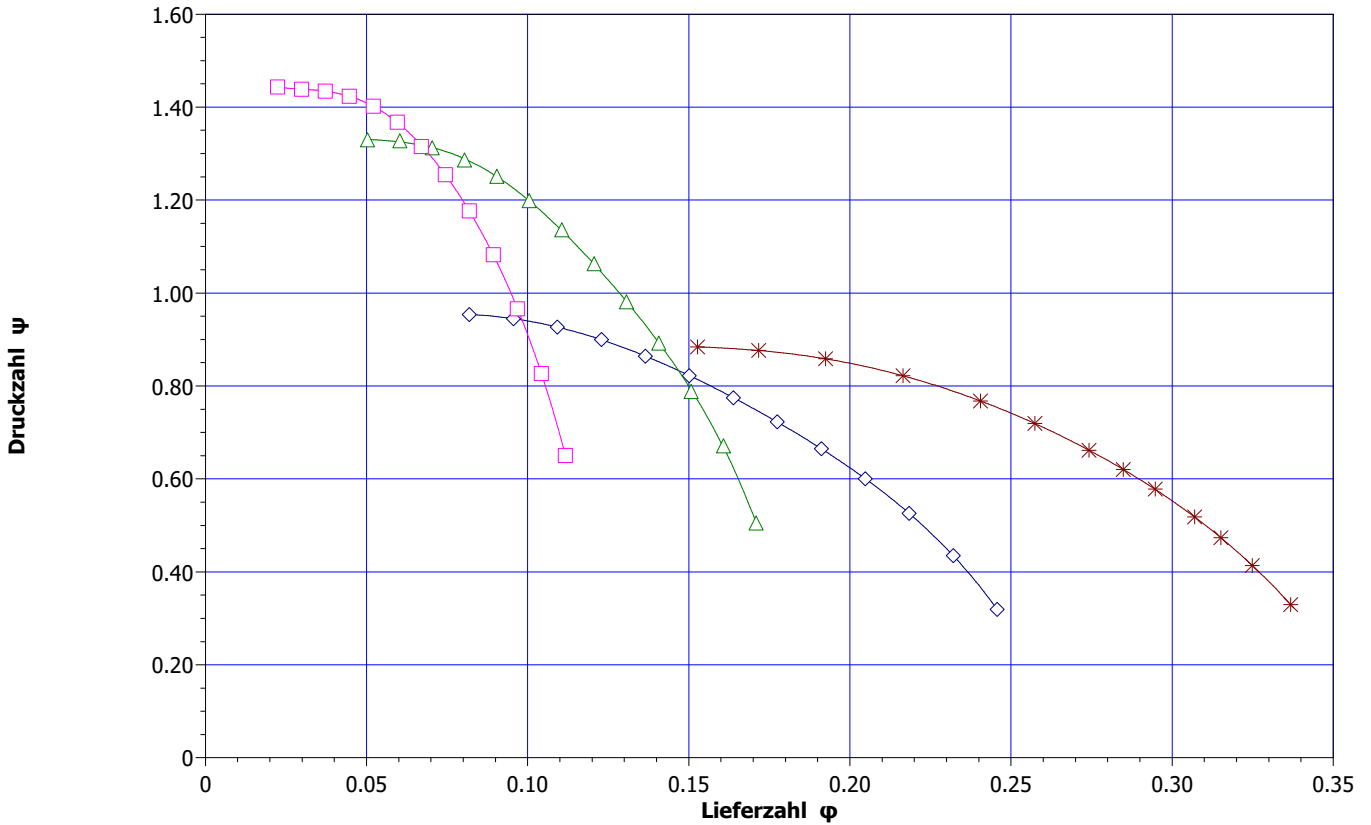
Messnr.	Ventilatortyp	V m ³ /h	$\Delta p sV$ Pa	Pwe kW	ηt %	Dichte kg/m ³	D2 Lr mm	B Lr mm	n 1/Min
*	5 GERV-ND-R-400-5.5/2/50	5751	1838	3.91	78.8	1.205	404	125	2915
		5000	2300	4.55	72.3				3161
		5500	2200	4.60	75.8				3123



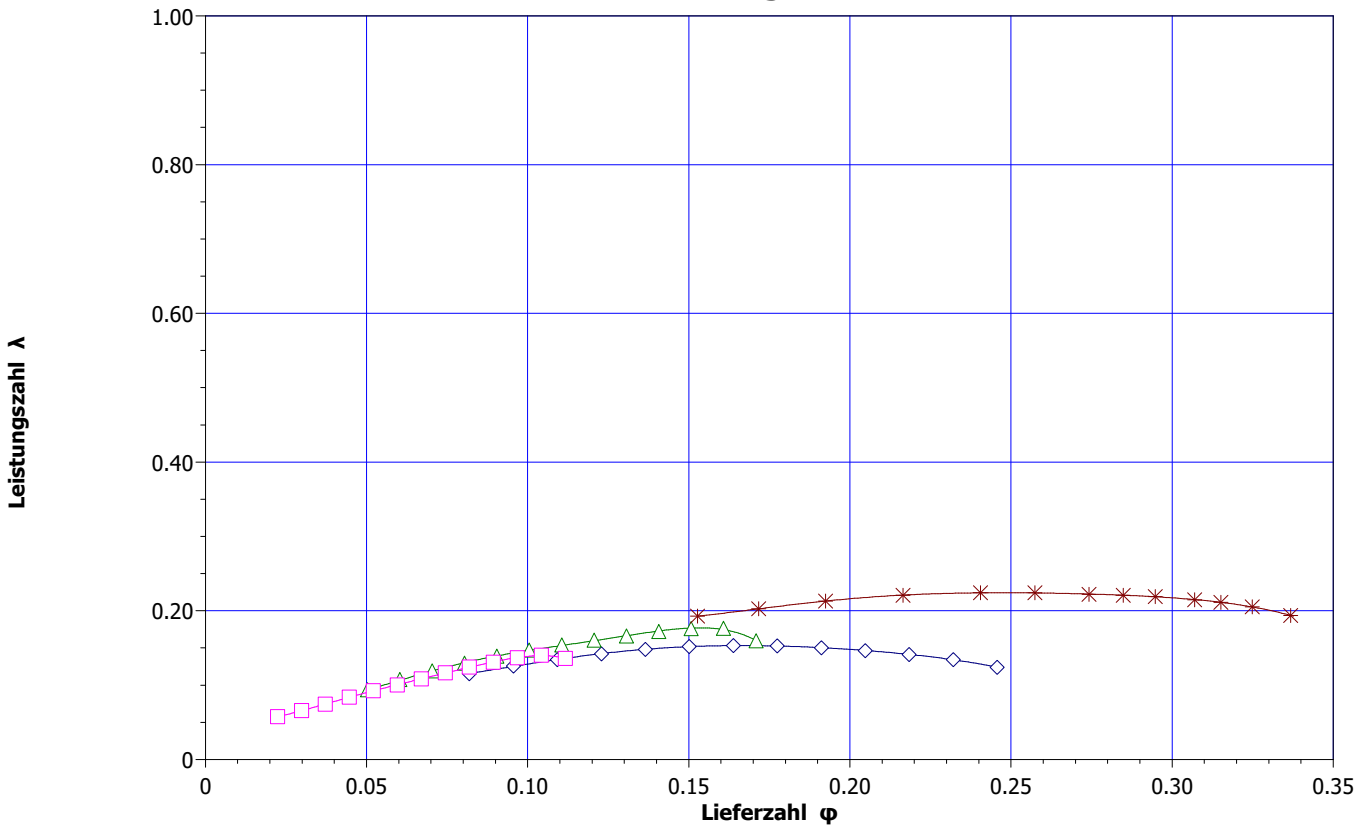
Messnr.	Ventilortyp	V m ³ /h	Δp_{sV} Pa	P_{we} kW	η_t %	Dichte kg/m ³	D2 Lr mm	B Lr mm	n 1/Min
□ 10	GERV-XHD-R-355-5.5/4/50	6159	2107	4.90	79.8	1.205	724	117	1455
		5000	2300	4.14	81.2				1438
		5500	2200	4.41	81.2				1439



Druckzahl ψ



Leistungszahl λ



Messnr.	Ventilator typ	V m ³ /h	Δp sV Pa	Pwe kW	η t %	Dichte kg/m ³	D2 Lr mm	B Lr mm	n 1/Min
◇ 6	GERV-MD-R-355-5.5/2/50	5802	1870	3.81	83.2	1.205	430	124	2915
△ 8	GERV-SHD-R-400-7.5/4/50	6365	2251	5.28	79.3	1.205	724	140	1455
* 5	GERV-ND-R-400-5.5/2/50	5751	1838	3.91	78.8	1.205	404	125	2915
□ 10	GERV-XHD-R-355-5.5/4/50	6159	2107	4.90	79.8	1.205	724	117	1455